

# Vostro 14

5000 Series

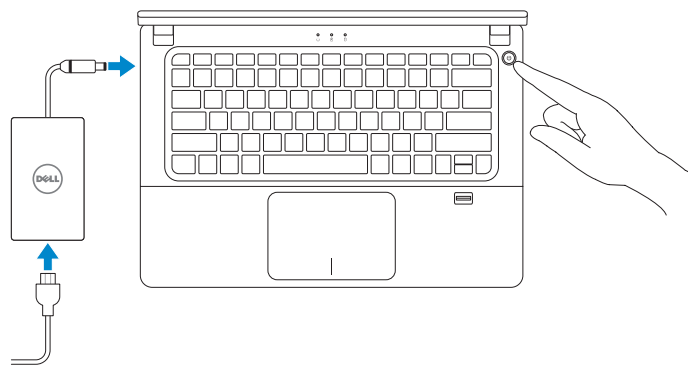
## Quick Start Guide

快速入门指南  
快速入門指南



### 1 Connect the power adapter and turn on your computer

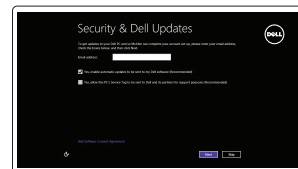
连接电源适配器并开启计算机  
連接電源變壓器並啟動電腦



### 2 Finish Windows setup

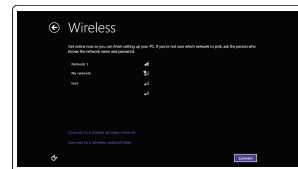
完成 Windows 设置 | 完成 Windows 設定

#### Windows 8



##### Enable security and updates

启用安全与更新  
啓用安全性與更新



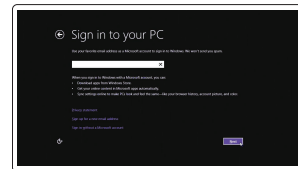
##### Connect to your network

连接网络  
連接網路

**NOTE:** If you are connecting to a secured wireless network, enter the password for the wireless network access when prompted.

**注:** 如果要连接到加密的无线网络, 请在提示时输入密码以接入无线网络。

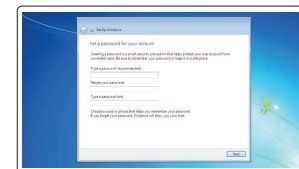
**註:** 如果您要連線至安全的無線網路, 請在提示下輸入存取無線網路的密碼。



##### Sign in to your Microsoft account or create a local account

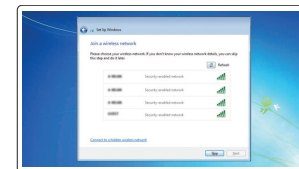
登录您的 Microsoft 帐户或创建本地帐户  
登入您的 Microsoft 帳號或建立本地帳號

#### Windows 7



##### Set up password for Windows

设置 Windows 的密码  
設定 Windows 密碼



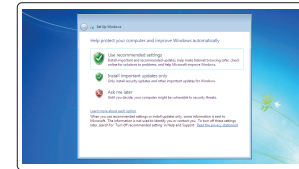
##### Connect to your network

连接网络  
連接網路

**NOTE:** If you are connecting to a secured wireless network, enter the password for the wireless network access when prompted.

**注:** 如果要连接到加密的无线网络, 请在提示时输入密码以接入无线网络。

**註:** 如果您要連線至安全的無線網路, 請在提示下輸入存取無線網路的密碼。



##### Protect your computer

保护您的计算机  
保護電腦

### Locate your Dell apps

找到您的 Dell 应用程序 | 找到您的 Dell 應用程式

#### Windows 8



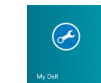
##### Register your computer

注册计算机 | 註冊您的電腦



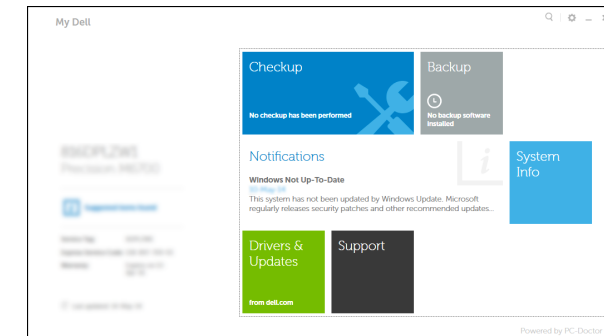
##### Dell Backup and Recovery

Dell Backup and Recovery | Dell Backup and Recovery



##### My Dell

我的 Dell | 我的 Dell



### Product support and manuals

产品支持与手册  
產品支援與手冊

[dell.com/support](http://dell.com/support)  
[dell.com/support/manuals](http://dell.com/support/manuals)

### Contact Dell

与 Dell 联络 | 與 Dell 公司聯絡

[dell.com/contactdell](http://dell.com/contactdell)

### Regulatory and safety

管制和安全 | 管制與安全

[dell.com/regulatory\\_compliance](http://dell.com/regulatory_compliance)

### Regulatory model

管制型号 | 安規型號

P41G

### Regulatory type

管制类型 | 安規類型

P41G002

### Computer model

计算机型号 | 電腦型號

Vostro 14-5480

Vostro 14-5480 系列

## Learn how to use Windows

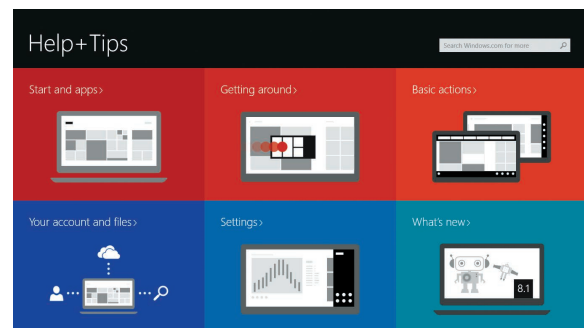
了解如何使用 Windows | 瞭解如何使用 Windows

### Windows 8



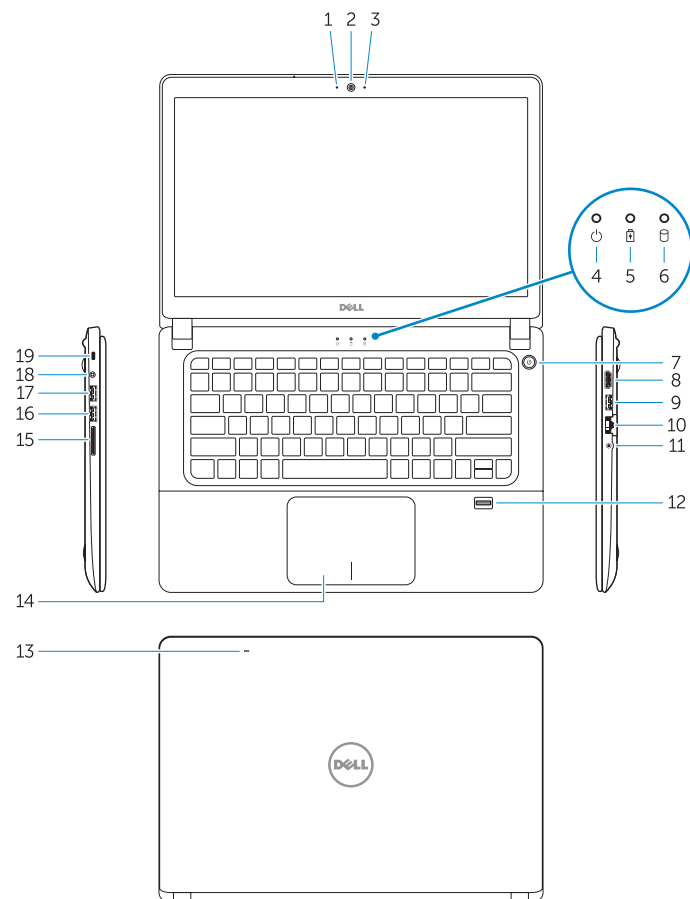
#### Help and Tips

帮助与提示 | 說明與秘訣



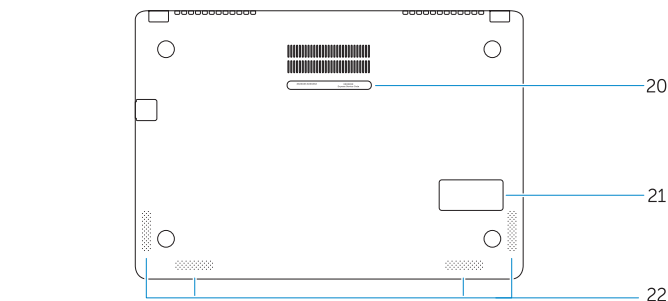
## Features

功能部件 | 功能



1. Camera-status light
2. Camera
3. Microphone
4. Power-status light
5. Battery-status light
6. Hard-drive activity light
7. Power button
8. HDMI connector
9. USB 3.0 connector
10. Network connector
11. Headset connector
12. Fingerprint reader

13. Microphones
14. Touchpad
15. Memory card reader
16. USB 3.0 connector
17. USB 3.0 connector with PowerShare
18. Power connector
19. Security-cable slot
20. Service-tag label
21. Sub-woofer speaker
22. Speakers



1. 摄像头状态指示灯
2. 摄像头
3. 麦克风
4. 电源状态指示灯
5. 电池状态指示灯
6. 硬盘驱动器活动指示灯
7. 电源按钮
8. HDMI 连接器
9. USB 3.0 连接器
10. 网络连接器
11. 耳机接口
12. 指纹读取器

注：默认情况下指纹读取器应用程序不可用于 Windows 7 操作系统。

13. 麦克风
14. 触控板
15. 内存卡读取器
16. USB 3.0 连接器
17. USB 3.0 连接器 (带 PowerShare)
18. 电源连接器
19. 安全缆线孔
20. 服务标签
21. 超低音扬声器
22. 扬声器

1. 攝影機狀態指示燈
2. 攝影機
3. 麥克風
4. 電源狀態指示燈
5. 電池狀態指示燈
6. 硬碟機活動指示燈
7. 電源按鈕
8. HDMI 連接器
9. USB 3.0 連接器
10. 網路連接器
11. 耳機連接器
12. 指紋掃描器

註：預設指紋掃描器應用程式不適用於 Windows 7 OS

13. 麥克風
14. 觸控墊
15. 記憶卡讀卡器
16. USB 3.0 連接器
17. 具 PowerShare 的 USB 3.0 連接器
18. 電源連接器
19. 安全纜線孔
20. 服務標籤
21. 次低音喇叭
22. 喇叭

NOTE: For more information, see *Owner's Manual* at [dell.com/support/manuals](http://dell.com/support/manuals).

注：有关详细信息，请参阅 [dell.com/support/manuals](http://dell.com/support/manuals) 上的用户手册。

註：如需更多資訊，請參閱 [dell.com/support/manuals](http://dell.com/support/manuals) 中的擁有者手冊。

